



# 工事新聞



空から  
見る

今月の現場の様子



定点で進捗状況を報告いたします。来月もお楽しみに！

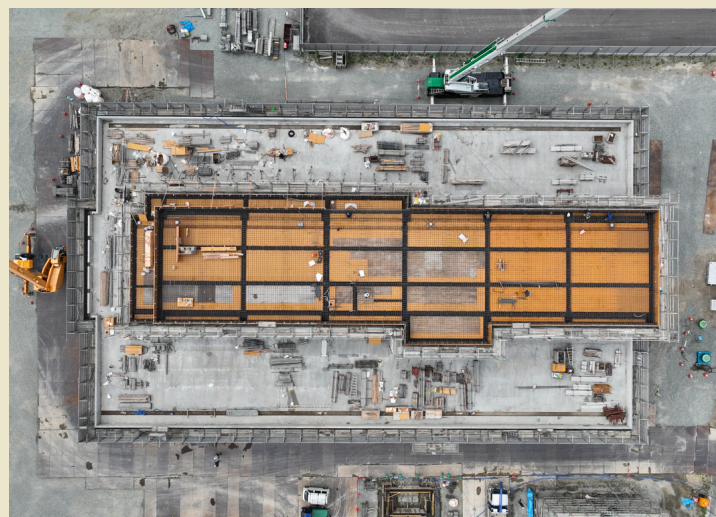
5月末時点



6月末時点



7月初旬の工事予定



庁舎棟は3階の鉄筋・型枠工事を行い、コンクリート打設を実施。付属棟1は外壁工事を実施。副訓練棟は型枠工事を行い、基礎コンクリート打設を実施。



1階内装工事開始！



副訓練棟  
基礎工事開始！



今後の工程	庁舎棟	付属棟1	副訓練棟
7月初旬	3階コンクリート打設 2階型枠解体 1階内装下地工事	外壁張り	基礎工事
中旬	3階型枠解体 2階墨出し 1階内装下地工事	内外部 仕上げ	1階 鉄筋・型枠
中旬	2階電気設備配管 1階壁天井 ボード張り	足場解体	1階 鉄筋・型枠

7月の主な工事は、庁舎棟では3階コンクリート打設、2階型枠解体・1階の内装下地工事を行います。付属棟1では内外部仕上、副訓練棟では基礎工事を行います。大型車通行等のご迷惑をおかけしますが、第三者の安全を最優先に考え、無事故での工事完成を目指します。

問い合わせ先

最上広域消防本部 総務課

☎ 0233-22-7521(代) 0233-32-0452(直)

🌐 <https://mogami-kouiki.jp/soshiki/shobo/>

📍 山形県新庄市金沢字中村1279-1

