

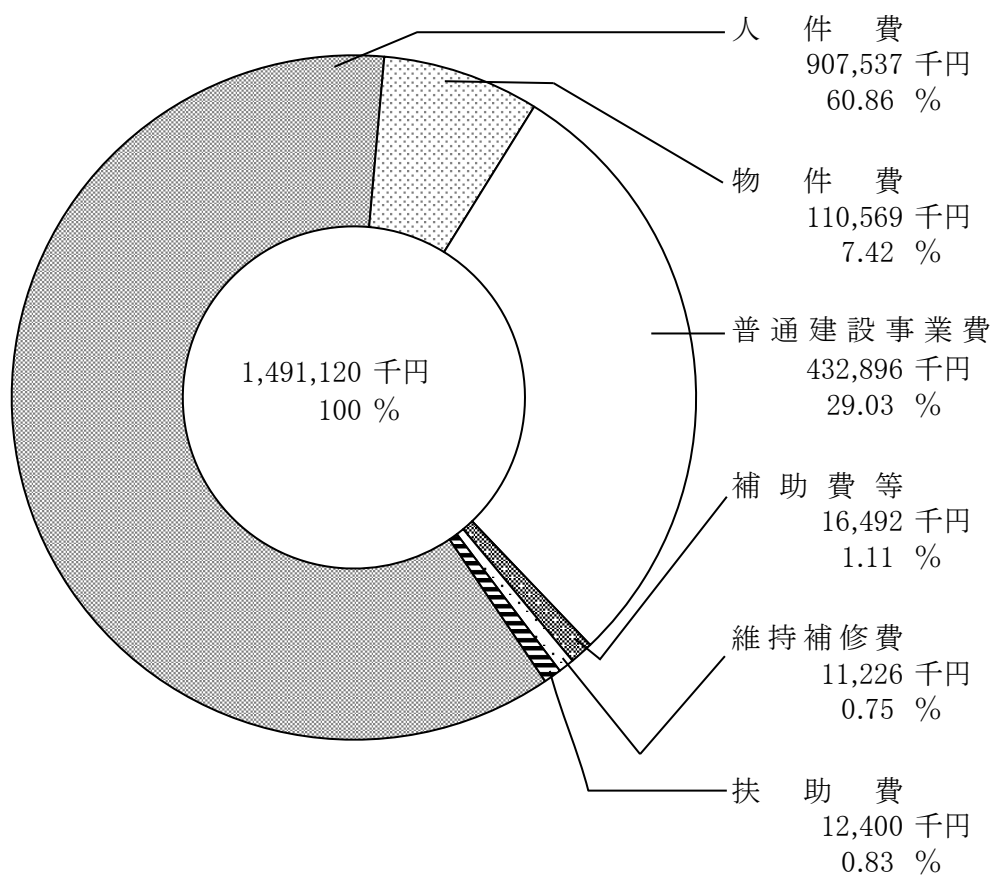
総務編

消 防 予 算 の 概 要

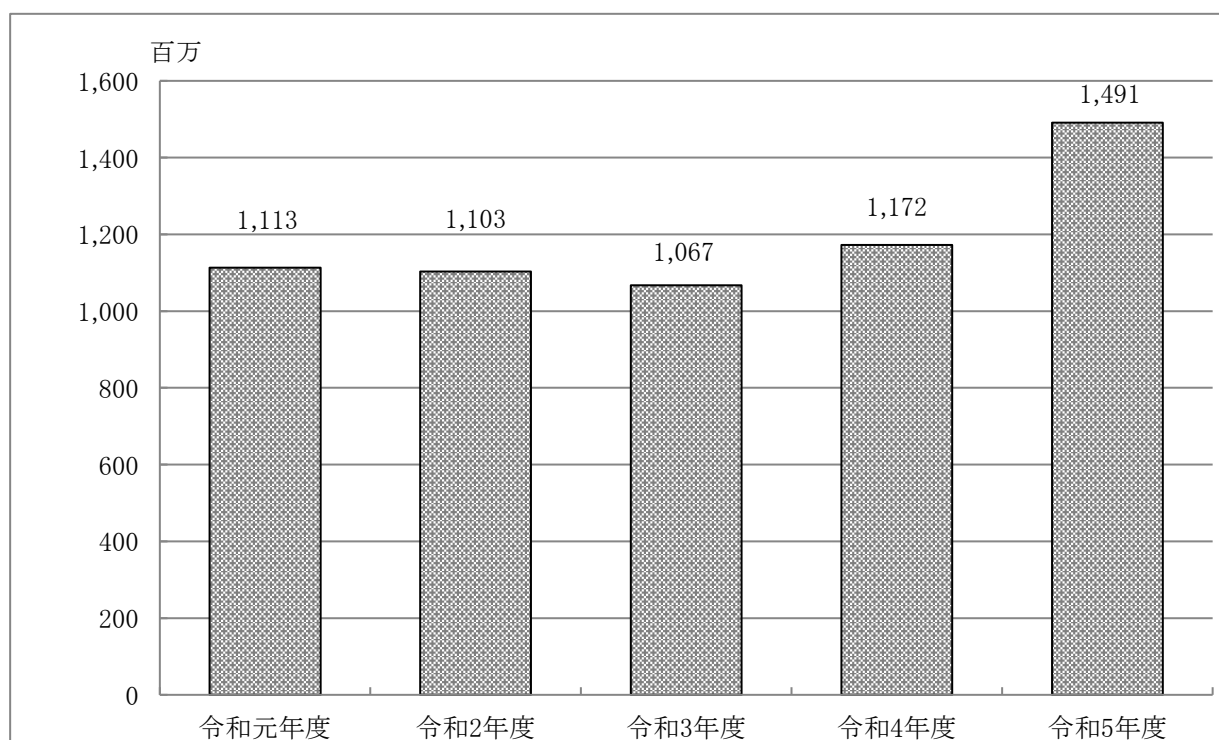
(単位:千円)

科	目	別	令和4年度当初	令和5年度当初	比 較
消 防 費	1	報 酬	1,516	1,588	72
	2	給 料	411,369	421,230	9,861
	3	職 員 手 当 等	342,383	351,835	9,452
	4	共 済 費	138,646	145,284	6,638
	7	報 償 等	25	25	0
	8	旅 費	1,728	1,684	△ 44
	10	需 用 費	87,396	54,214	△ 33,182
	11	役 務 費	15,250	15,032	△ 218
	12	委 託 料	31,007	32,064	1,057
	13	使用料及び賃借料	6,233	6,429	196
	15	原 材 料 費	60	60	0
	17	備 品 購 入 費	15,658	13,383	△ 2,275
	18	負担金・補助及び交付金	16,629	14,532	△ 2,097
	26	公 課 費	745	864	119
消 防 施 設 費	10	需 用 費	500	1,000	500
	11	役 務 費	100	100	0
	12	委 託 料	59,250	99,878	40,628
	14	工 事 請 負 費	0	141,046	141,046
	16	公有財産購入費	0	100,000	100,000
	17	備 品 購 入 費	43,569	90,772	47,203
	18	負担金・補助及び交付金	0	0	0
	26	公 課 費	0	100	100
合 計			1,172,064	1,491,120	319,056

令和5年度消防予算歳出(性質別)内訳



消防予算歳出の推移(当初予算)



歴 代 消 防 長

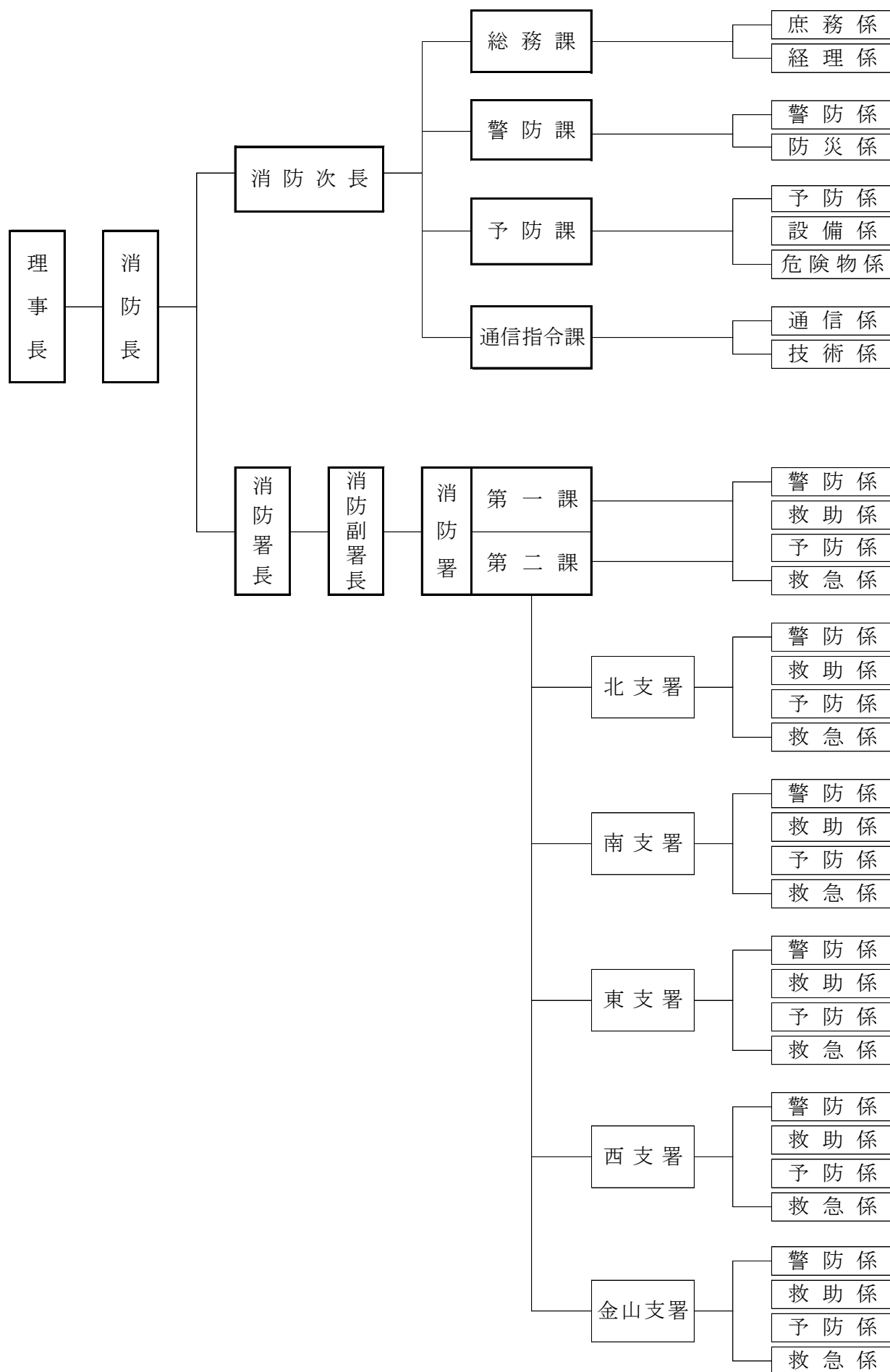
歴 代	氏 名	在職年数	在 職 期 間	摘 要
初 代	伊 藤 一 郎	0.9	S46.4 ～ S47.1	新 庄 市 助 役
二 代	高 橋 喜一郎	4.2	S47.2 ～ S51.4	新 庄 市 長
三 代	盛 岡 明	8.11	S51.5 ～ S60.3	S55.3まで署長兼務
四 代	安 喰 宣 郎	3.0	S60.4 ～ S63.3	S61.3まで署長兼務
五 代	安 食 進	5.0	S63.4 ～ H5.3	
六 代	今 田 勇	3.0	H5.4 ～ H8.3	
七 代	上 野 登	5.0	H8.4 ～ H13.3	H10.3まで署長兼務
八 代	神 部 隆	3.0	H13.4 ～ H16.3	
九 代	星 川 正 彦	3.0	H16.4 ～ H19.3	
十 代	富 樫 泰 夫	3.0	H19.4 ～ H22.3	
十 一 代	保 科 誠 一	2.0	H22.4 ～ H24.3	
十 二 代	小 屋 久 好	1.0	H24.4 ～ H25.3	
十 三 代	青 木 俊 雄	3.0	H25.4 ～ H28.3	
十 四 代	高 橋 亮 一	4.0	H28.4 ～ R2.3	
十 五 代	奥 山 敏 明	-	R2.4 ～ 至現在	

歴 代 消 防 署 長

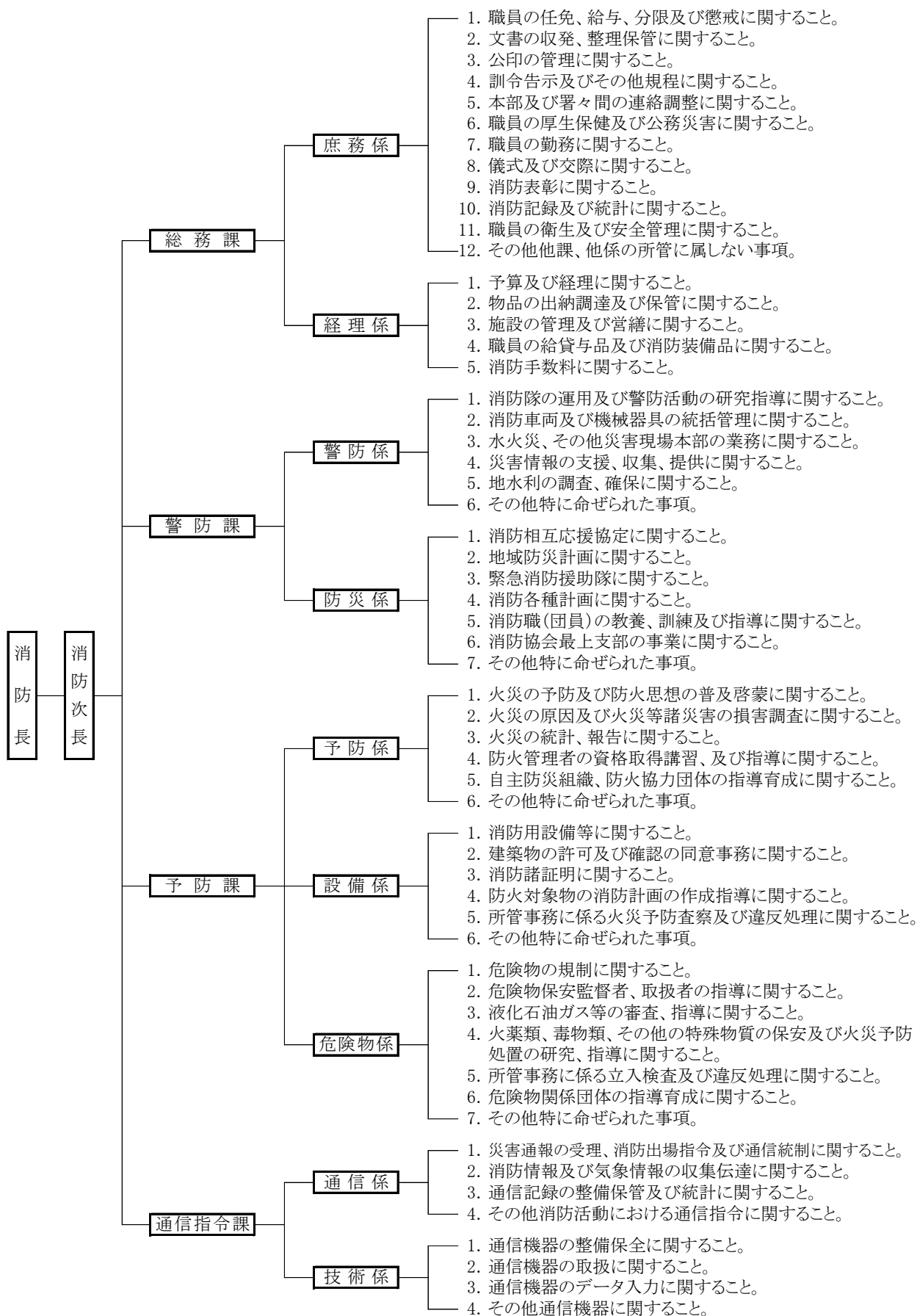
歴 代	氏 名	在職年数	在 職 期 間	摘 要
初 代	盛 岡 明	9.0	S46.4 ～ S55.3	
二 代	安 喰 宣 郎	6.0	S55.4 ～ S61.3	
三 代	多 田 四 郎	1.0	S61.4 ～ S62.3	
四 代	浅 野 弘	4.0	S62.4 ～ H3.3	
五 代	今 田 勇	2.0	H3.4 ～ H5.3	
六 代	上 野 登	5.0	H5.4 ～ H10.3	
七 代	神 部 隆	3.0	H10.4 ～ H13.3	
八 代	星 川 正 彦	3.0	H13.4 ～ H16.3	
九 代	八 鍬 豊 明	2.0	H16.4 ～ H18.3	
十 代	土 田 忠 男	4.0	H18.4 ～ H21.3	次 長 兼 務
十 一 代	佐 藤 寿	2.0	H21.4 ～ H23.3	H22.4より次長兼務
十 二 代	長 南 泰 久	1.0	H23.4 ～ H24.3	次 長 兼 務
十 三 代	青 木 俊 雄	1.0	H24.4 ～ H25.3	次 長 兼 務
十 四 代	荒 木 多美夫	2.0	H25.4 ～ H27.3	次 長 兼 務
十 五 代	高 橋 亮 一	1.0	H27.4 ～ H28.3	次 長 兼 務
十 六 代	沓 澤 正 宏	3.0	H28.4 ～ H31.3	次 長 兼 務
十 七 代	奥 山 敏 明	1.0	H31.4 ～ R2.3	次 長 兼 務
十 八 代	毛 利 俊 彦	-	R2.4 ～ 至現在	次 長 兼 務

最上広域市町村圏事務組合消防組織図

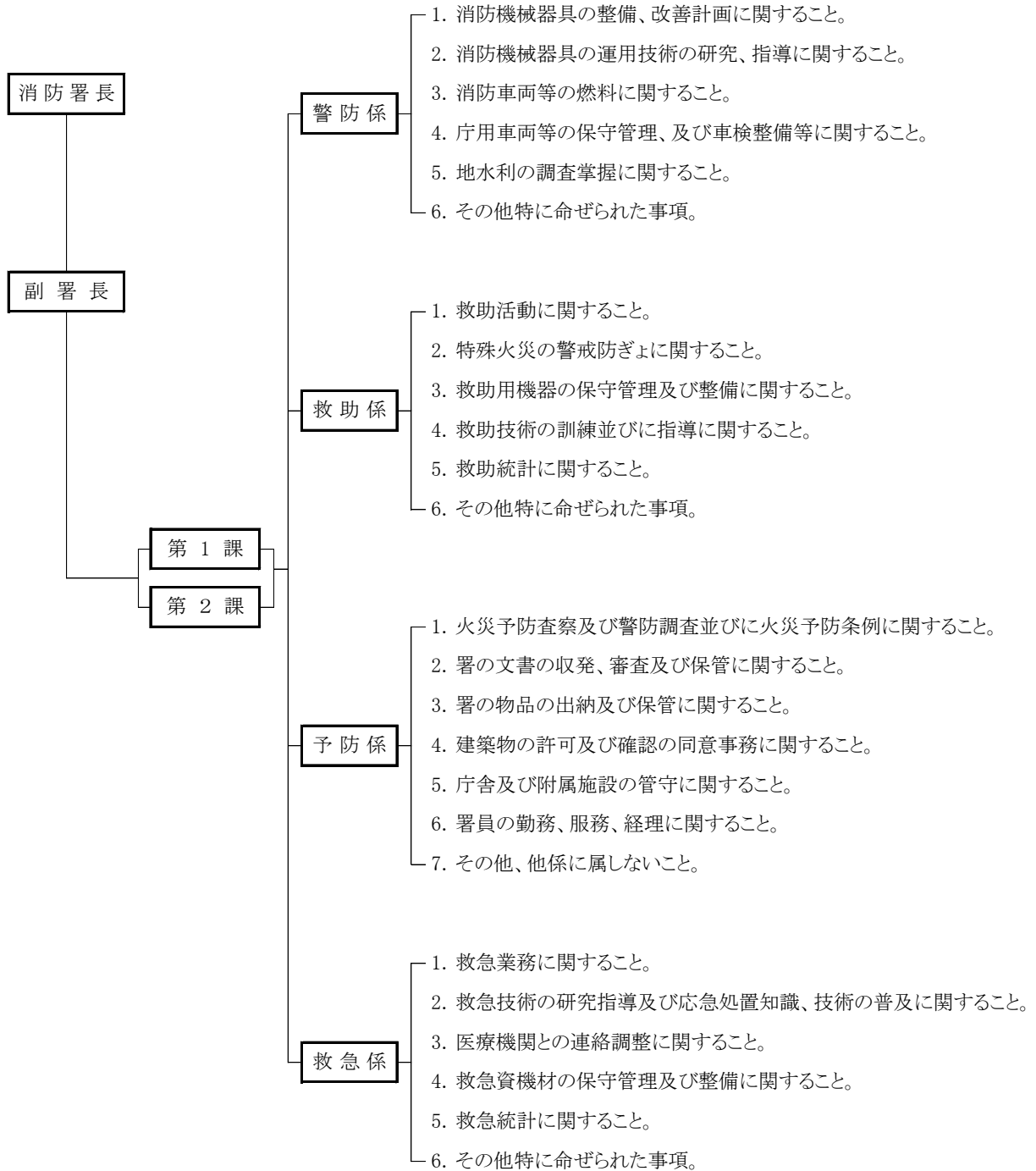
(R5. 4. 1)



消防本部事務分掌表



消防署事務分掌表



※ 支署に同様の係を置き事務を処理する。

消防職員年別採用・退職状況

(単位:人)

年 別	区 分	採用職員	退職者数	職 員 数	
				年度当初	年 度 末
	身分移行(新庄市より) (昭和46年4月1日)	39		39	39
昭和46年		36		75	75
昭和47年		35	1	110	109
昭和48年		33	1	142	141
昭和49年		3	1	144	143
昭和50年				143	143
昭和51年				143	143
昭和52年			5	143	138
昭和53年		7	2	145	143
昭和54年			2	143	141
昭和55年			2	141	139
昭和56年			1	139	138
昭和57年				138	138
昭和58年			2	138	136
昭和59年			3	136	133
昭和60年			3	133	130
昭和61年			1	130	129
昭和62年		3	3	132	129
昭和63年		5	5	134	129
平成元年		4	4	133	129
平成2年		2	2	131	129
平成3年		3	3	132	129
平成4年		3	3	132	129
平成5年		13	4	142	138
平成6年			1	138	137
平成7年		2		139	139
平成8年		4	4	143	139
平成9年			1	139	138
平成10年			1	138	137
平成11年				137	137
平成12年			2	137	135
平成13年			1	135	134
平成14年			1	134	133
平成15年		4	3	137	134
平成16年		3		137	137
平成17年		1(身分移行)	1	138	137
平成18年			4	137	133
平成19年		4	4	137	133
平成20年			3	133	130
平成21年			17	130	113
平成22年		10	14	123	109
平成23年		14	15	123	108
平成24年		16	12	124	112
平成25年		12	10	124	114
平成26年		10	10	124	114
平成27年		4	2	118	116
平成28年		3		119	119
平成29年			3	119	116
平成30年		3	3	119	116
令和元年		3	6	119	113
令和2年		4	1	117	116
令和3年		3		119	119
令和4年				119	119
令和5年4月1日現在				119	

消 防 職 員 配 置 状 況

令和 5 年 4 月 1 日 (単位:人)

所属別		階級別							合 計
		消 防 監	消 防 司 令 長	消 防 司 令	消 防 司 令 補	消 防 士 長	消 防 副 士 長	消 防 士	
消 防 本 部	消 防 長	1							1
	消 防 次 長		1						1
	総 務 課			4		2			6
	予 防 課		1	2		2 (2)			5 (2)
	警 防 課		1	1	1	1			4
	通 信 指 令 課			3	1	1	2		7
消 防 署	消 防 署 長		(1)						(1)
	消 防 副 署 長			2					2
	消 防 署			8 (2)	5	13	5	9	40 (2)
	北 支 署			2	1	4	4		11
	南 支 署			1	2	5	1	2	11
	東 支 署			2	2	3	2	1	10
	西 支 署			2	1	4	3		10
	金 山 支 署			2	2	3	3		10
山形県消防学校派遣				1					1
合 計		1	3 (1)	30 (2)	15	38 (2)	20	12	119 (5)

※消防吏員119名 ※()は兼務を示す。

消 防 職 員 勤 続 年 数 状 況

令和 5 年 4 月 1 日 (単位:人)

階 級	年 数	合 計	平 均 年 数	1	1	6	11	16	21	26	31	36
				年 未 満	年 5 年	年 10 年	年 15 年	年 20 年	年 25 年	年 30 年	年 35 年	年 以 上
合 計		119	15.9	0	12	26	36	9	0	20	13	3
消 防 監		1	35.0								1	
消 防 司 令 長		3	34.6								2	1
消 防 司 令		30	31.0							18	10	2
消 防 司 令 補		15	18.6				4	9		2		
消 防 士 長		39	11.2			12	27					
消 防 副 士 長		19	9.5			14	5					
消 防 士		12	3.9		12							

消 防 職 員 年 齢 構 成 状 況

令和 5 年 4 月 1 日 (単位:人)

階 級	年 齢	合 計	平 均 年 齢	21	21	26	31	36	41	46	51	56
				歳 未 満	歳 25 歳	歳 30 歳	歳 35 歳	歳 40 歳	歳 45 歳	歳 50 歳	歳 55 歳	歳 以 上
合 計		119	36.8	0	10	26	24	17	8	10	18	6
消 防 監		1	57.0									1
消 防 司 令 長		3	58.0									3
消 防 司 令		30	51.0						2	9	17	2
消 防 司 令 補		15	41.7				1	6	6	1	1	
消 防 士 長		39	33.7			5	23	11				
消 防 副 士 長		19	27.6			19						
消 防 士		12	23.4		10	2						

消防学校等入校状況（過去5年間）

令和5年4月1日（単位：人）

科目 年度別	消防学校										消防大学校						緊急消防援助隊教育科 NBCコース	救急救命研修所（東京）	薬剤投与追加講習（九州）	指導救命士養成研修（九州）
	初任科	警防科	特殊災害科	予防査察科	危険物科	火災調査科	救急科	救助科	幹部科	はしご自動車科	上級幹部科	幹部研修科	予防科	警防科	救急科	救助科				
合計	11	8	2	4		6	10	15	4	12				1				10		2
平成30年度	3	2				2	3	3	2									2		
令和元年度	3		2	2			2	3		8								2		1
令和2年度	3	2	/			2	2	3										2		
令和3年度	2	2	/	2	/		3	3	2					1				2		
令和4年度		2	/		/	2		3		4								2		1

※令和2年度より特殊災害科は警防科と統合。

※令和3年度より危険物科は予防査察科と統合。

消防職員居住地状況

令和5年4月1日（単位：人）

市町村別 所属別	合計	新庄市	金山町	最上町	舟形町	真室川町	大蔵村	鮭川村	戸沢村
合計	119	68	12	7	15	2	6	4	5
消防本部	25	14	4	1	2	1	1	1	1
消防署	41	22	4	4	2		3	2	4
北支署	11	8	1			1		1	
南支署	11	5		2	3		1		
東支署	10	4			6				
西支署	10	7			2		1		
金山支署	10	7	3						
研修・派遣	1	1							

消 防 職 員 技 術 資 格 取 得 状 況

令和 5 年 4 月 1 日 (単位:人)

本部・署 種 別	合 計	消 防 本 部	消 防 署	北 支 署	南 支 署	東 支 署	西 支 署	金 山 支 署	研 修 ・ 派 遣
大型特殊自動車第1種	19	5	3	1	2	2	1	5	
大型特殊自動車第2種	1	1							
大型自動車第1種	111	24	35	11	10	10	10	10	1
中型自動車免許	20	4	7		3	1	2	3	
普通自動車第1種	119	24	42	11	11	10	10	10	1
普通自動車第2種	4	2				1		1	
牽引自動車	7	3	1	1	1			1	
自動二輪車	39	11	12	3	5	2	2	4	
乙種消防設備士	6	2	2	1			1		
陸上特殊無線技士	110	21	39	11	10	10	8	10	1
危険物取扱者	91	20	29	10	6	9	8	8	1
救急救命士	40	5	14	4	5	4	4	4	
救急隊員標準課程	115	24	42	10	10	9	9	10	1
火薬類取扱者	1	1							
自動車整備士2級	2				1			1	
自動車整備士3級									
第4級アマ無線技士	6	2	1	1	1		1		
電気工事士	2							2	
ガス溶断資格者	7	3				2		2	
ボイラー技士	1	1							
日赤水上安全法救助員									
移動式クレーン	73	16	26	9	8	5	4	4	1
玉掛技能資格者	58	13	21	7	7	4	2	3	1
自動車整備管理者									
潜水4級ダイバー									
小型1級船舶									
小型2級船舶	20	6	7	2		2		2	1
アーク溶接	7		1	2	1	1		2	
予防技術合格者	23	4	3	5	2	4	4	1	
特定化学物質等作業主任	1		1						
小型車両系特別教育	69	14	21	7	8	7	5	6	1
車両系建設機械運転技能講習	10	1	2	1	2		1	3	
第1種衛生管理者	4	2					2		

