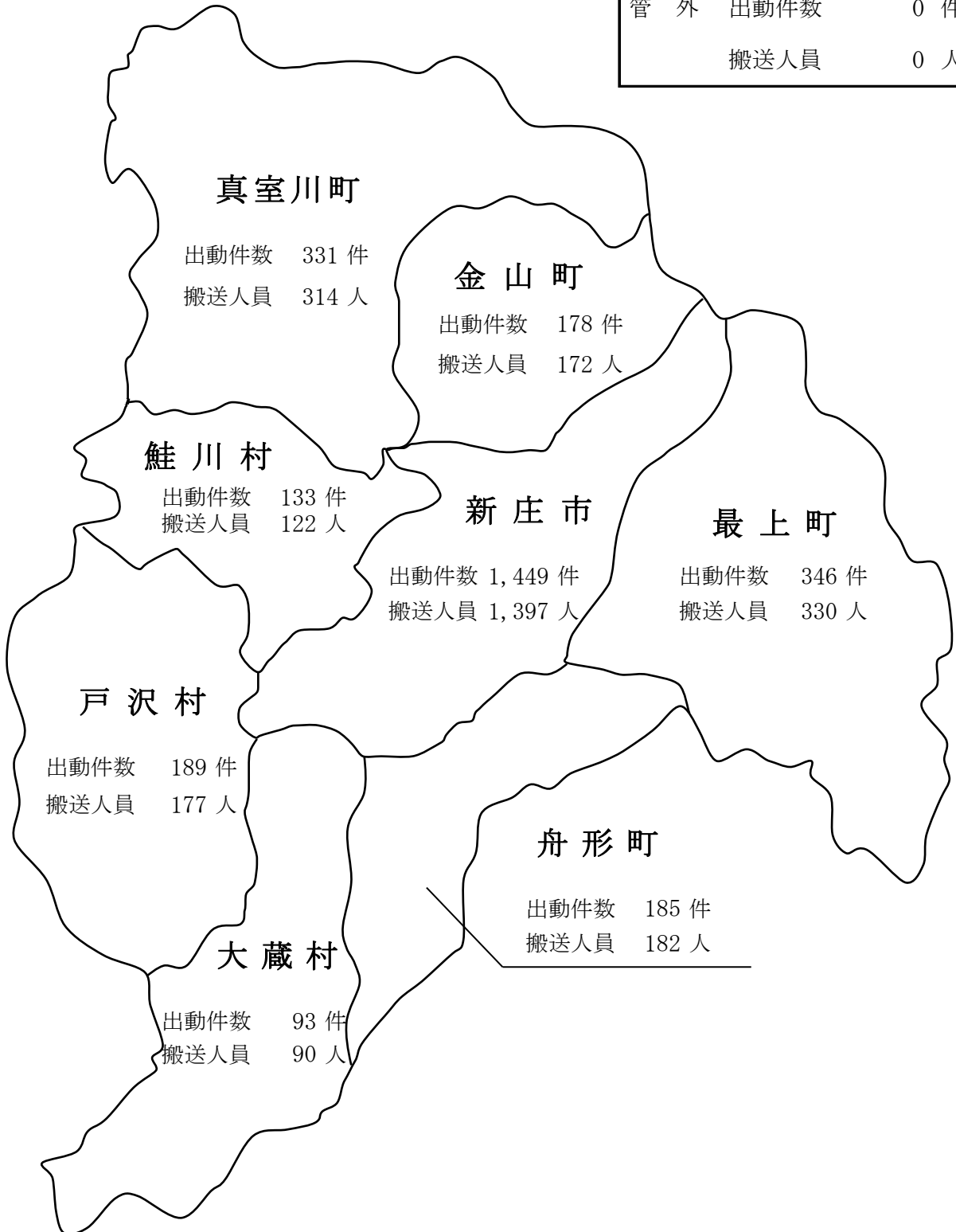


救 急 統 計

市町村別救急出動状況

管内	出動件数	2,904 件
	搬送人員	2,784 人
管外	出動件数	0 件
	搬送人員	0 人



市町村別出動件数

(単位:件)

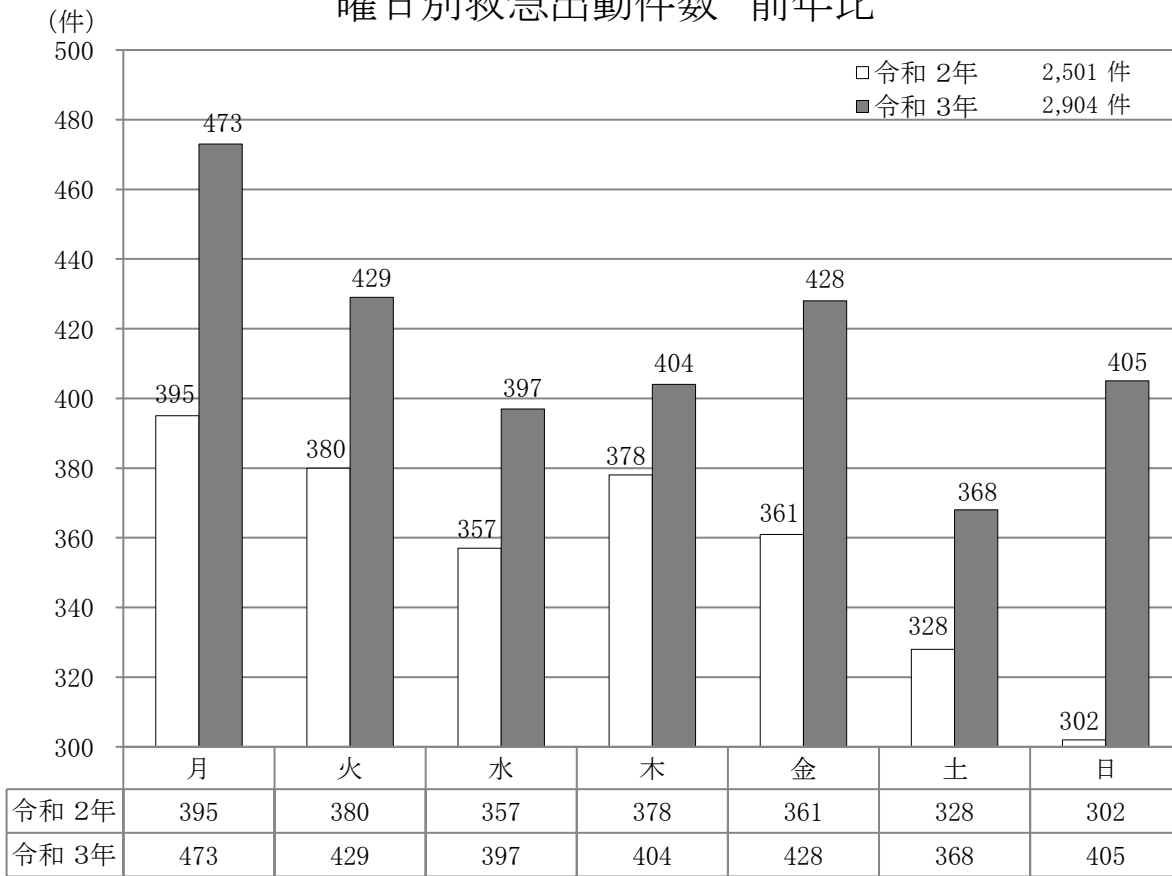
区 分	事故種別	合 計	火 災	自 然 災 害	水 難	交 通 事 故	労 働 災 害	運 動 競 技	一 般 負 傷	加 害	自 損 行 為	急 病	そ の 他			
													転院搬送	医師搬送	資器材等輸送	その他
合 計	出動件数	2,904	5		7	138	44	21	390	2	30	1,866	388			13
	不搬送	140	2		2	14			16		14	77	2			13
	搬送人員	2,784	3		5	139	45	21	375	2	16	1,792	386			
新 庄 市	出動件数	1,449	1		4	73	18	17	183	1	7	907	237			1
	不搬送	58			2	8			6		1	38	2			1
	搬送人員	1,397	1		2	69	18	17	178	1	6	870	235			
金 山 町	出動件数	178	1			3	1		23	1		124	21			4
	不搬送	8										4				4
	搬送人員	172	1			5	1		23	1		120	21			
最 上 町	出動件数	346				23	4	2	57		9	191	59			1
	不搬送	20				1			2		4	12				1
	搬送人員	330				26	4	2	55		5	179	59			
舟 形 町	出動件数	185				10	4		21		4	145	1			
	不搬送	7				2			1		2	2				
	搬送人員	182				11	4		20		2	144	1			
真 室 川 町	出動件数	331	2		2	10	7	1	33		1	208	66			1
	不搬送	19	2						2		1	13				1
	搬送人員	314			2	11	8	1	31			195	66			
大 蔵 村	出動件数	93				1	1		21		2	65	3			
	不搬送	3							1		1	1				
	搬送人員	90				1	1		20		1	64	3			
鮭 川 村	出動件数	133				14	5	1	24		3	83				3
	不搬送	12				2			2		2	3				3
	搬送人員	122				13	5	1	22		1	80				
戸 沢 村	出動件数	189	1		1	4	4		28		4	143	1			3
	不搬送	13				1			2		3	4				3
	搬送人員	177	1		1	3	4		26		1	140	1			
管 外	出動件数															
	不搬送															
	搬送人員															

月別救急出動状況

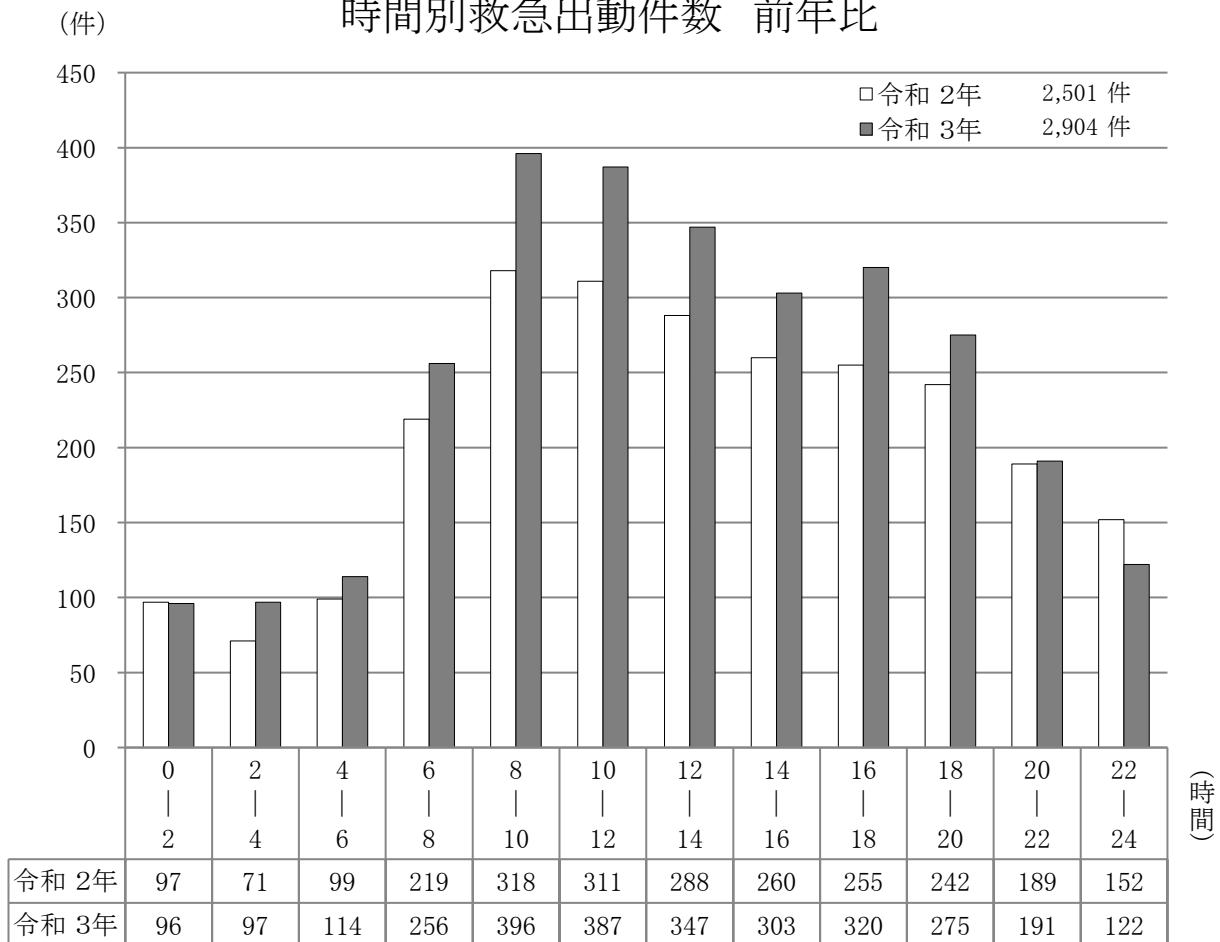
(単位:件)

		火 災	自然 災害	水 難	交 通 事 故	労 働 災 害	運 動 競 技	一 般 負 傷	加 害	自 損 行 為	急 病	その他				合 計
												転 院 搬 送	医 師 搬 送	資 器 材 等 輸 送	そ の 他	
1月	出動件数			1	12	5		59		1	159	36				273
	不搬送				1			5		1	7					14
	搬送人員			1	13	5		55			152	36				262
2月	出動件数			2	14		3	32		2	135	29				217
	不搬送			1	3			4		1	7	1				17
	搬送人員			1	12		3	28		1	128	28				201
3月	出動件数			1	3	4		26			127	37				198
	不搬送			1							6					7
	搬送人員				3	4		26			122	37				192
4月	出動件数	2			15	2	1	30	1	2	143	27			2	225
	不搬送				1					1	4				2	8
	搬送人員	2			19	2	1	30	1	1	139	27				222
5月	出動件数	1			11	3	3	19		5	155	40			3	240
	不搬送				1					3	10				3	17
	搬送人員	1			10	3	3	19		2	145	40				223
6月	出動件数			1	11	5	5	25		3	151	25				226
	不搬送				1			1		1	7					10
	搬送人員			1	14	5	5	24		2	144	25				220
7月	出動件数	2			8	7	3	34	1	4	201	36			2	298
	不搬送	2						2		2	12				2	20
	搬送人員				8	8	3	32	1	2	189	36				279
8月	出動件数				13	5	3	33			200	31				285
	不搬送				1			2			4					7
	搬送人員				13	5	3	31			197	31				280
9月	出動件数			1	6	4	1	34		3	137	45			1	232
	不搬送							1		1	2	1			1	6
	搬送人員			1	6	4	1	33		2	135	44				226
10月	出動件数				19	3		29		2	164	24			1	242
	不搬送				2						8				1	11
	搬送人員				17	3		29		2	157	24				232
11月	出動件数			1	8	3	2	36		4	143	24			1	222
	不搬送				1					2	5				1	9
	搬送人員			1	7	3	2	36		2	138	24				213
12月	出動件数				18	3		33		4	151	34			3	246
	不搬送				3			1		2	5				3	14
	搬送人員				17	3		32		2	146	34				234
合 計	出動件数	5		7	138	44	21	390	2	30	1,866	388			13	2,904
	不搬送	2		2	14			16		14	77	2			13	140
	搬送人員	3		5	139	45	21	375	2	16	1,792	386				2,784

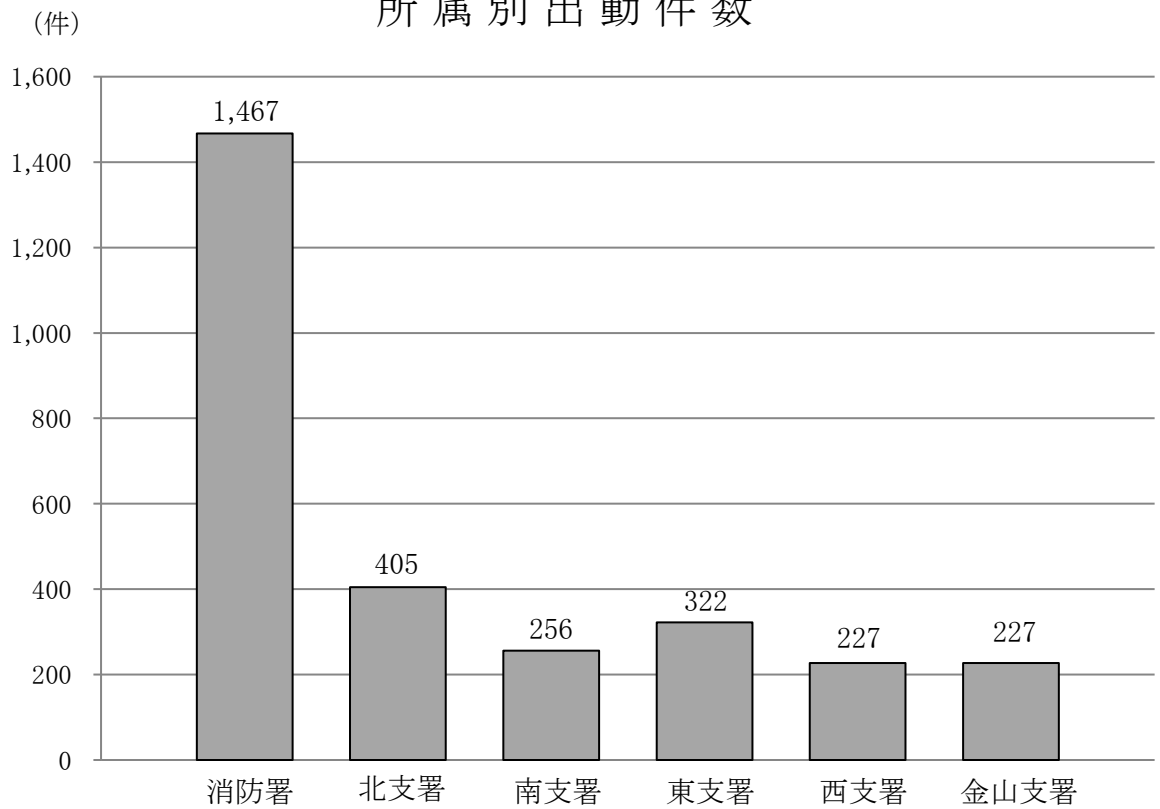
曜日別救急出動件数 前年比



時間別救急出動件数 前年比



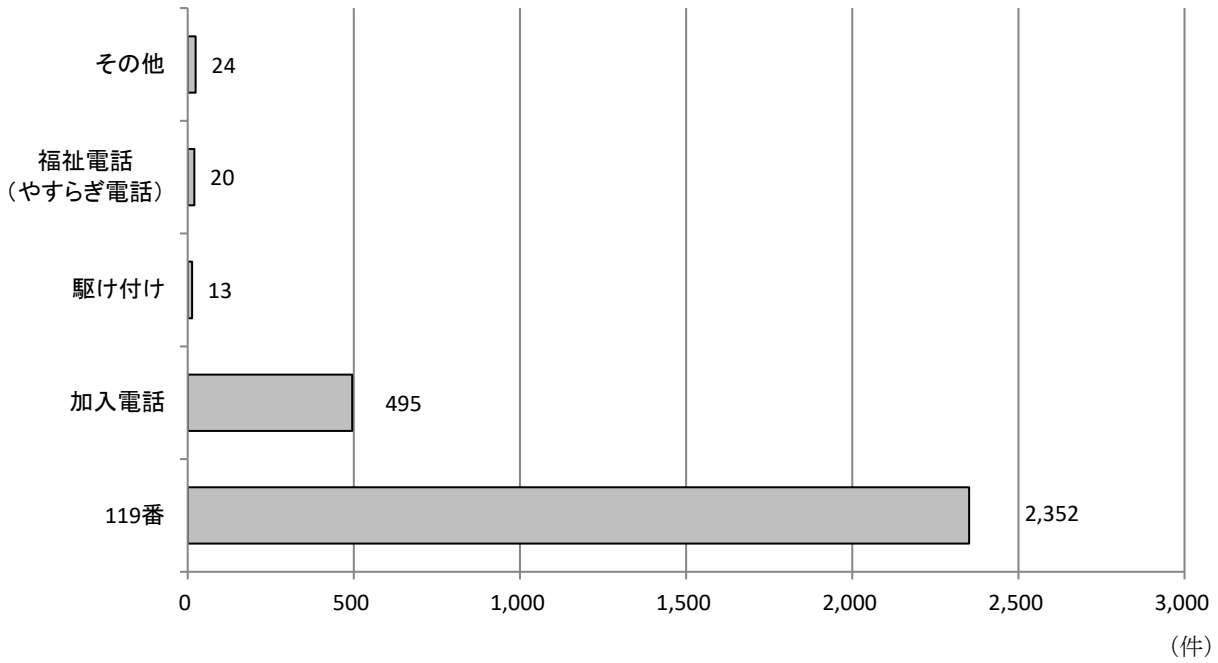
所属別出動件数



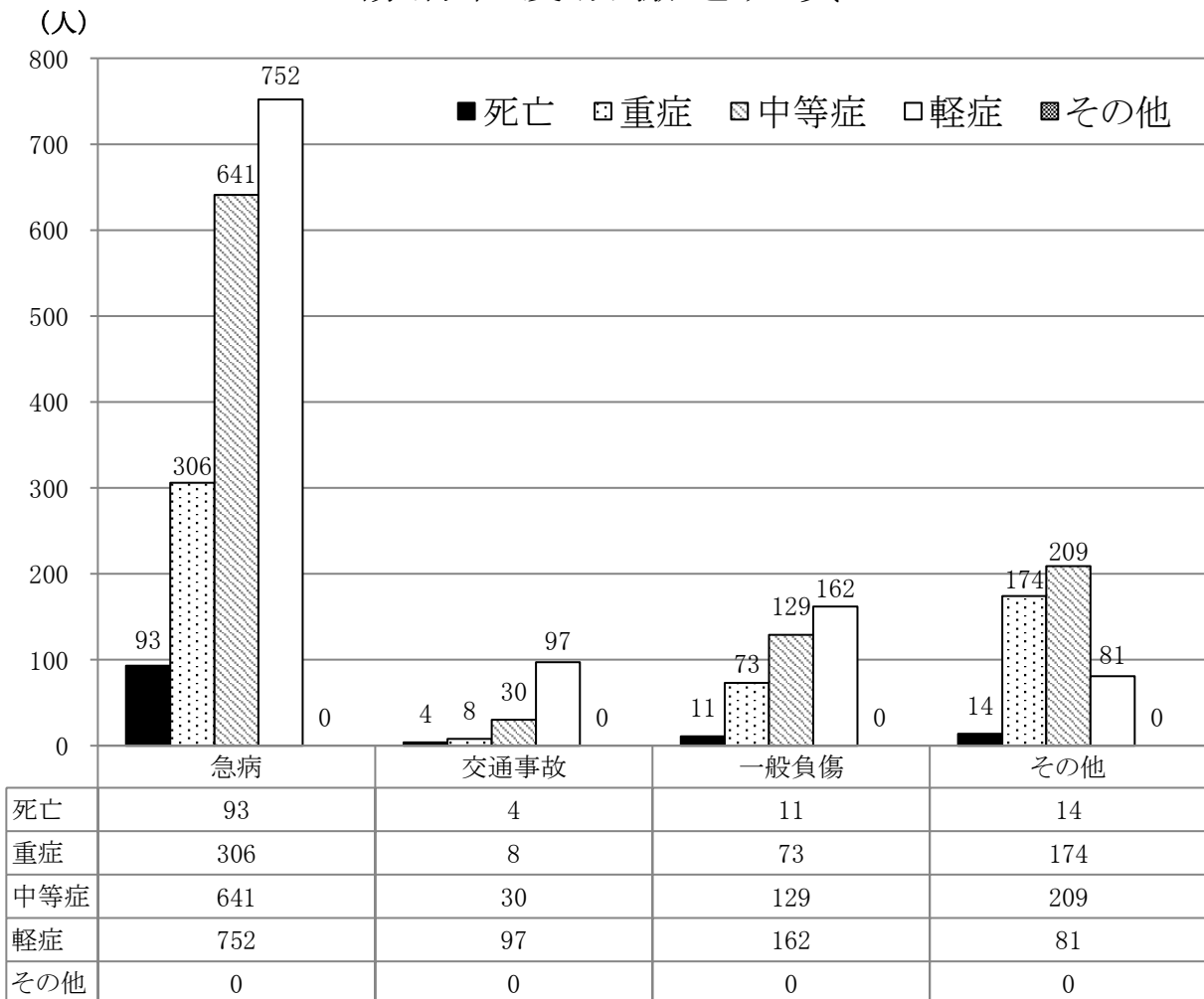
各所属毎の平均所要時間・走行距離

所属別	区 分			
	覚知～現着	覚知～病着	出動～帰署	走行距離
消 防 署	9.6 分	34 分	58.8 分	19.6 km
北 支 署	10 分	38.9 分	70 分	27.3 km
南 支 署	13.2 分	42.2 分	76.9 分	28.9 km
東 支 署	10.1 分	41.7 分	76.3 分	35.7 km
西 支 署	12 分	42.3 分	79.4 分	32.5 km
金 山 支 署	9.3 分	40.6 分	76.5 分	35.8 km

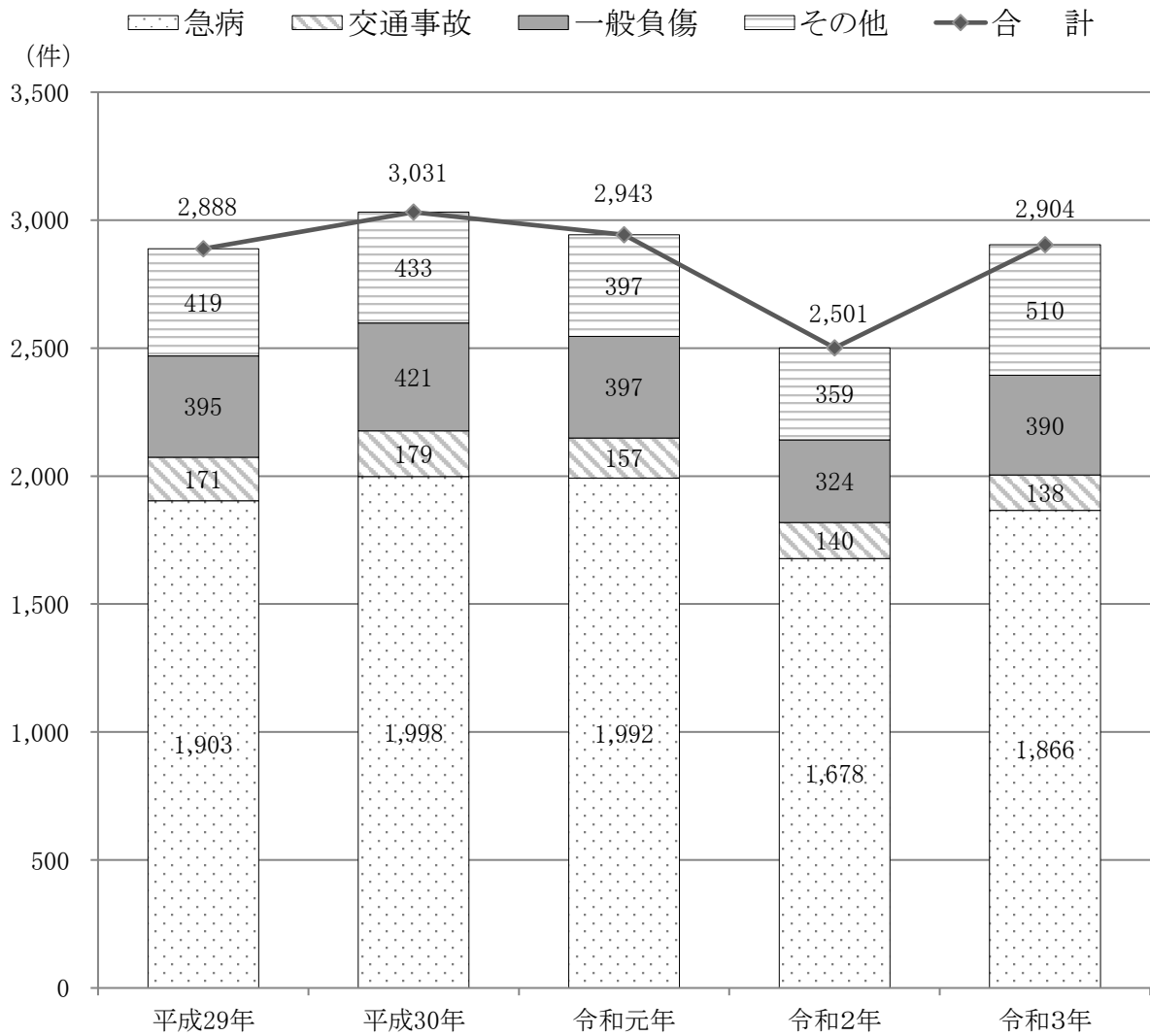
覚知別出動件数



傷病程度別搬送人員



過去5年救急出動件数比較



管外搬送件数(過去5年間)

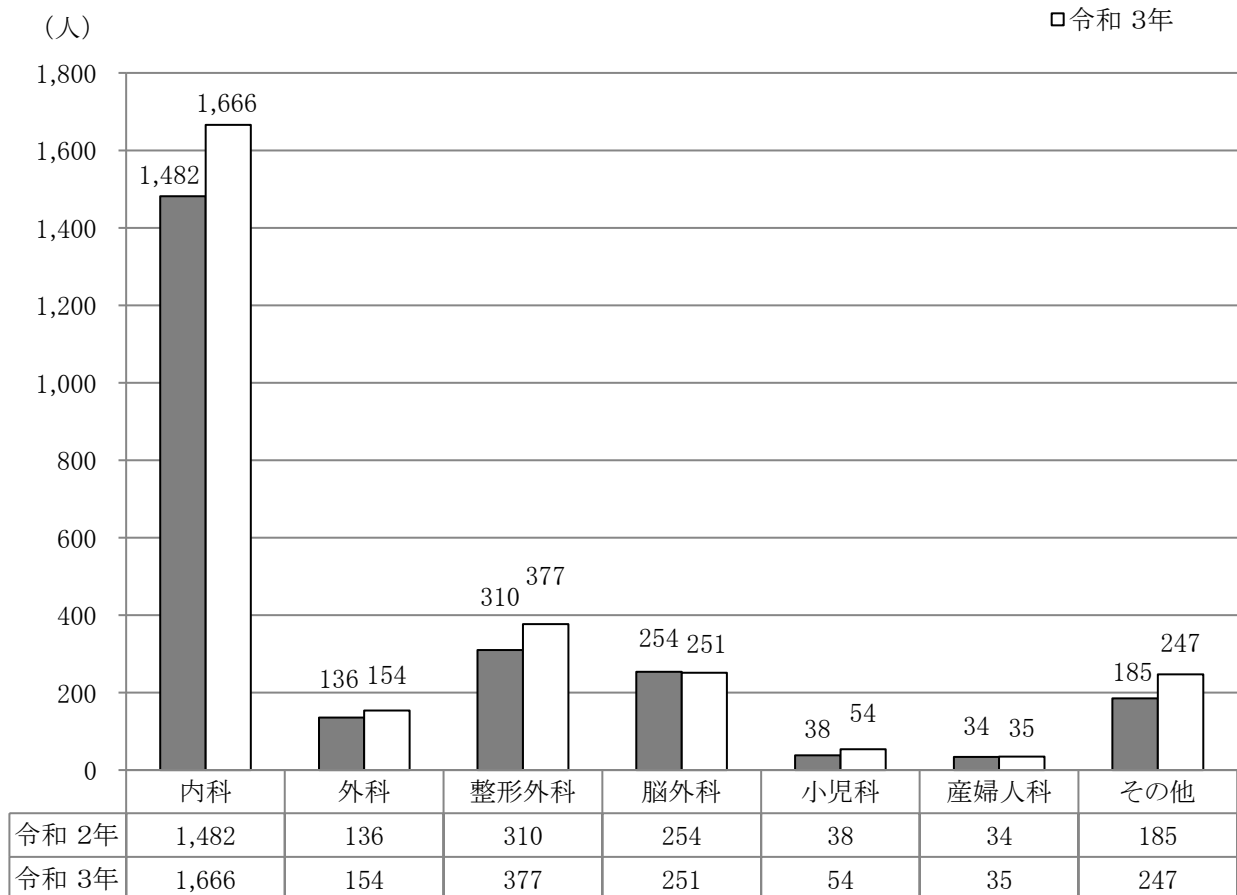
搬送先 年	山形市	酒田市	庄内町	尾花沢市	東根市	天童市	河北町	鶴岡市	仙台市	大崎市	のそ市 町の 村他	合計
平成29年	78	8	4		2			4	1	2	2	101
平成30年	89	20	5		3			1	2			120
令和元年	86	19	7		2	1			1		3	119
令和2年	82	15	4		2						2	105
令和3年	105	26	6	2	3			2	1		2	147

年齢別搬送人員

	火災	自然災害	水難	交通事故	労働災害	運動競技	一般負傷	加害	自損行為	急病	その他	合計
新生児 (1日～28日)										1	1	2
乳幼児 (29日～6歳)				2			5			23	2	32
少年 (7歳～17歳)				5		13	10		1	30	6	65
成人 (18歳～64歳)	1		2	73	28	7	69	1	9	377	108	675
老人 (65歳以上)	2		3	59	17	1	291	1	6	1,361	269	2,010
合計	3		5	139	45	21	375	2	16	1,792	386	2,784

診療科目別搬送人員

令和2年
 令和3年



救急隊員応急処置状況

				急病			交通事故			一般負傷			その他			合計		
応急処置対象人数				1,792			139			375			476			2,782		
止血				7			13			65			7			92		
固定				7			62			101			39			209		
人工呼吸				8									4			12		
心臓マッサージ																		
心肺蘇生				94			4			13			16			127		
酸素吸入				502			16			30			151			699		
気道確保				86			4			14			20			124		
うち	※1	※2	※3	1		1	1			2	1			1	2	2	3	
保温				72			6			13			15			106		
被覆				8			16			61			12			97		
在宅療法継続				14												14		
ショックパンツ																		
除細動				9						1			1			11		
静脈路確保				25			1			2			4			32		
うち	薬剤投与			8						1			1			10		
その他の応急処置				1,755			136			367			455			2,713		
血圧測定				1,691			135			361			452			2,639		
聴診器による心音聴取				663			61			80			103			907		
血中酸素の飽和度測定				1,707			135			363			462			2,667		
心電図				1,313			39			109			194			1,655		
合計				7,961			628			1,580			1,935			12,104		

(注) ※1 経鼻エアウェイ使用 ※2 喉頭鏡・鉗子等による異物除去

※3 ラリングアルチューブ使用

※ 最上保健所による感染症患者の依頼搬送 2名

応急手当普及啓発活動実施状況

実施要綱に基づく養成講習					
応急手当指導員養成講習		応急手当普及員養成講習		計 ①	
回数	受講人員	回数	受講人員	回数	受講人員
1回	3人	1回	17人	2回	20人

実施要綱に基づく普及講習					
普通救命講習		上級救命講習		計 ②	
回数	受講人員	回数	受講人員	回数	受講人員
19回	285人	回	人	19回	285人

その他の講習						
実施状況 市町村別	回数	内 訳		指導者数 (人)	受講人員 (人)	時間 (分)
		救急入門コース (回)	救急入門コース 以外の講習 (回)			
計 ③	31	5	26	60	765	2,040
新 庄 市	13	5	8	20	282	835
金 山 町	7		7	16	284	515
最 上 町						
舟 形 町						
真 室 川 町	3		3	7	106	360
大 蔵 村	1		1	1	10	60
鮭 川 村	1		1	2	12	60
戸 沢 村	6		6	14	71	210

合 計	回 数	受 講 人 数
① + ② + ③	52回	1,070人

ドクターヘリ運航実績

月別	出動	内訳				未出動	要請
		現場出動	施設間搬送	その他	キャンセル		
1月	2	1	1			1	3
2月	1	1					1
3月	5		4		1		5
4月	1		1			1	2
5月	1	1			1		2
6月	2	2					2
7月	2	2					2
8月	3	2	1				3
9月	3	1	1			1	3
10月	0						0
11月	0						0
12月	1		1				1
合計	21	10	9	0	2	3	24

市町村別	出動	内訳				未出動	要請
		現場出動	施設間搬送	その他	キャンセル		
新 庄 市	8		8				8
金 山 町	2	1			1		2
最 上 町	4	3	1				4
舟 形 町	0						0
真 室 川 町	3	2			1		3
大 蔵 村	2	2				1	3
鮭 川 村	1	1					1
戸 沢 村	1	1				2	3
合計	21	10	9	0	2	3	24