

# 可燃ごみの受入について

 エコプラザもがみは 最上地域住民の日常生活において生じたごみ『一般廃棄物』処理場です

受入料金 10 kgにつき 180 円

※計量器は 10 kg 単位ですので、  
10 kg 以下でも 180 円がかかります。

受入日時 月曜日～土曜日（日曜日休み）

8：30～16：00

※年末年始（12/31～1/2）は休みです。

※祝祭日も受入しています。

（ただし祝祭日が日曜日と重なる場合は休み）

ご家庭向けのごみの分別表です。産業廃棄物は受入しません。  
不燃ごみ・粗大ごみや受入しないものをご持参いただいた場合には、受入することができませんのでご返却させていただきます。あらかじめご了承ください。  
分別の徹底がごみの減量化とリサイクルにつながりますので、自己搬入される場合には正しい分別をよろしくお願いいたします。

## 紙くず・書類



※ファイル等に付いている金物は、取り外してから出してください。  
（取り外した金物は不燃ごみへ）  
※内側が銀色の紙パックは、可燃ごみです。  
※使用済みのオムツは、可燃ごみです。

## 生ごみ



※台所ごみは、十分に水切りをしてから出してください。

## プラスチック類

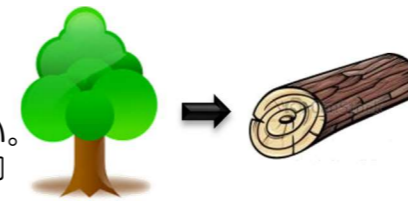


※金物は、取り外してから出してください。  
※リサイクルできるものは、資源回収等に出してください。  
※指定のごみ袋に入らないような大きなものは、粗大ごみです。  
粗大ごみは、リサイクルプラザもがみに出してください。  
※事業所からのプラスチックごみは、産業廃棄物なので受入できません。

## 受入しないもの

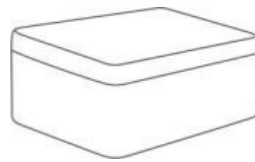
※受入規格を超える物、爆発・引火性のある物、処理機械に負担のかかるおそれのある物は受入ができません。  
購入店・取扱店・専門業者に依頼して処分してください。  
※産業廃棄物は受入ができません。  
産業廃棄物：事業活動に使用したもので産業廃棄物に該当するもの（農業・個人事業主・店舗を持たない営業等も事業活動です。また、店舗兼自宅も事業所に含まれます。）  
一例：プラスチック類、ビニール類、燃え殻、汚泥、油、ゴム、苗箱・肥料袋、出版業・製本業・印刷業からの紙くず、建設業・製造業からの木くず、繊維工場からの繊維くず  
産業廃棄物については山形県へお問い合わせください。  
URL <http://www.pref.yamagata.jp/>

## 草木・枝



※長い場合は、切断してから出してください。  
木類…『長さ 70cm・直径 15cm』以内

## 発泡スチロール



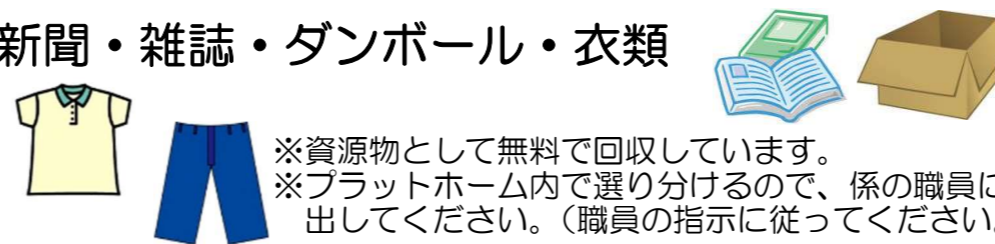
※1日につき、指定のごみ袋 1 つ以上の量は受入できません。  
※大量にある場合は、専門の処理業者に依頼してください。

## 敷物・長物



※敷物・長物は切って出してください。  
敷物・長物…『長さ 70cm』以下  
※金属製ホースドラムやノズルはリサイクルプラザもがみに出してください。  
プラスチック製のはエコプラザもがみで受入しています。  
※コード・ケーブル類・消防用ホース等はリサイクルプラザもがみへ。

## 新聞・雑誌・ダンボール・衣類



※資源物として無料で回収しています。  
※プラットホーム内で選り分けるので、係の職員に出してください。（職員の指示に従ってください。）

## まぎらわしいもの

- ・ペット砂…エコプラザもがみで受入をしています。
- ・薪ストーブの灰…エコプラザもがみで受入をしています。
- ・コード、ケーブル類…リサイクルプラザもがみで受入をしています。
- ・木工製品…特大サイズの指定ごみ袋に入らない大きさのものは「粗大ごみ」としてリサイクルプラザもがみで受入をしています。小さなものや壊して小さくしたものは、エコプラザもがみで「可燃ごみ」として受入をしています。「可燃ごみ」として捨てる場合は、金物を取り除いてください。
- ・寝具類等…毛布、シーツ、座布団等はエコプラザもがみで受入をしています。布団類（綿布団・羽毛布団・こたつ布団など）、ござ、マットレス等はリサイクルプラザもがみで受入をしています。

## 令和3年度 祝祭日等の受入予定日

令和3年			
4/29	(木)	昭和の日	●
5/3	(月)	憲法記念日	●
5/4	(火)	みどりの日	●
5/5	(水)	こどもの日	●
7/22	(木)	海の日	●
7/23	(金)	スポーツの日	●
8/8	(日)	山の日	休み
8/9	(月)	振替休日	●
9/20	(月)	敬老の日	●
9/23	(木)	秋分の日	●
11/3	(水)	文化の日	●
11/23	(火)	勤労感謝の日	●
12/29	(水)		●
12/30	(木)		●
令和4年			
1/3	(月)		●
1/10	(月)	成人の日	●
2/11	(金)	建国記念の日	●
2/23	(水)	天皇誕生日	●
3/21	(月)	春分の日	●

※●印は受入します。

最上広域市町村圏事務組合エコプラザもがみ  
鮭川村川口2756-27  
Tel 22-3838  
ご不明な点がございましたらお気軽にお問い合わせください。