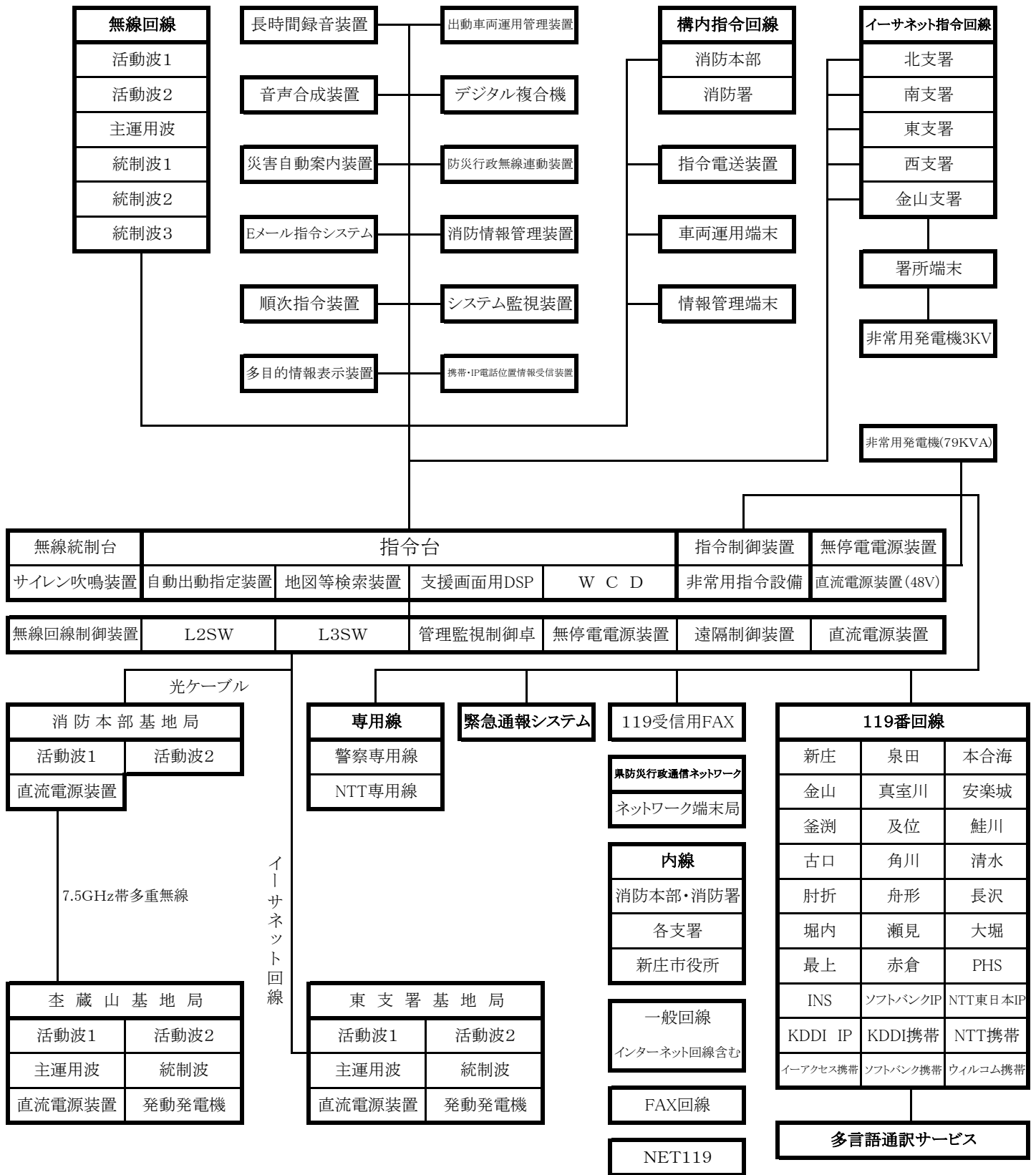


通信指令編

通 信 系 統 図



通 信 施 設 配 置 状 況
(単位:基)

所 属 別 種 別	合 計	本 部 ・ 消 防 署	北 支 署	南 支 署	東 支 署	西 支 署	金 山 支 署	杣 蔵 山 基 地 局
火災救急専用電話	29	29						
一般加入電話	12	7	1	1	1	1	1	
ファクシミリ	6	1	1	1	1	1	1	
電話交換機	1	1						
テレホンサービス	1	1						
内線電話	27	22	1	1	1	1	1	
署活系無線機(1W)	7	7						
無線装置	固定局(7.5GHz帯)	2	1					1
	基地局 20W	3	1			1		1
	陸上移動局(卓上) 5W	4		1	1		1	1
	陸上移動局(可搬) 5W	1	1					
	陸上移動局(車載) 5W	31	16	3	3	3	3	3
	陸上移動局(携帯) 2W	34	19	3	3	3	3	3
	無線遠隔制御装置	3	2			1		
	車載型無線受令機	7	3	1	1		1	1